

**El impacto de la crisis económica
internacional en el comercio
regional y los instrumentos de la
ALADI de apoyo a la
internacionalización de las MIPYMES**

**Octubre de 2009
Bogotá-Colombia**

Temas a tratar

- El impacto de la crisis económica internacional en el comercio de los países miembros de la ALADI
- Instrumentos de la ALADI



Impacto de la crisis económica internacional



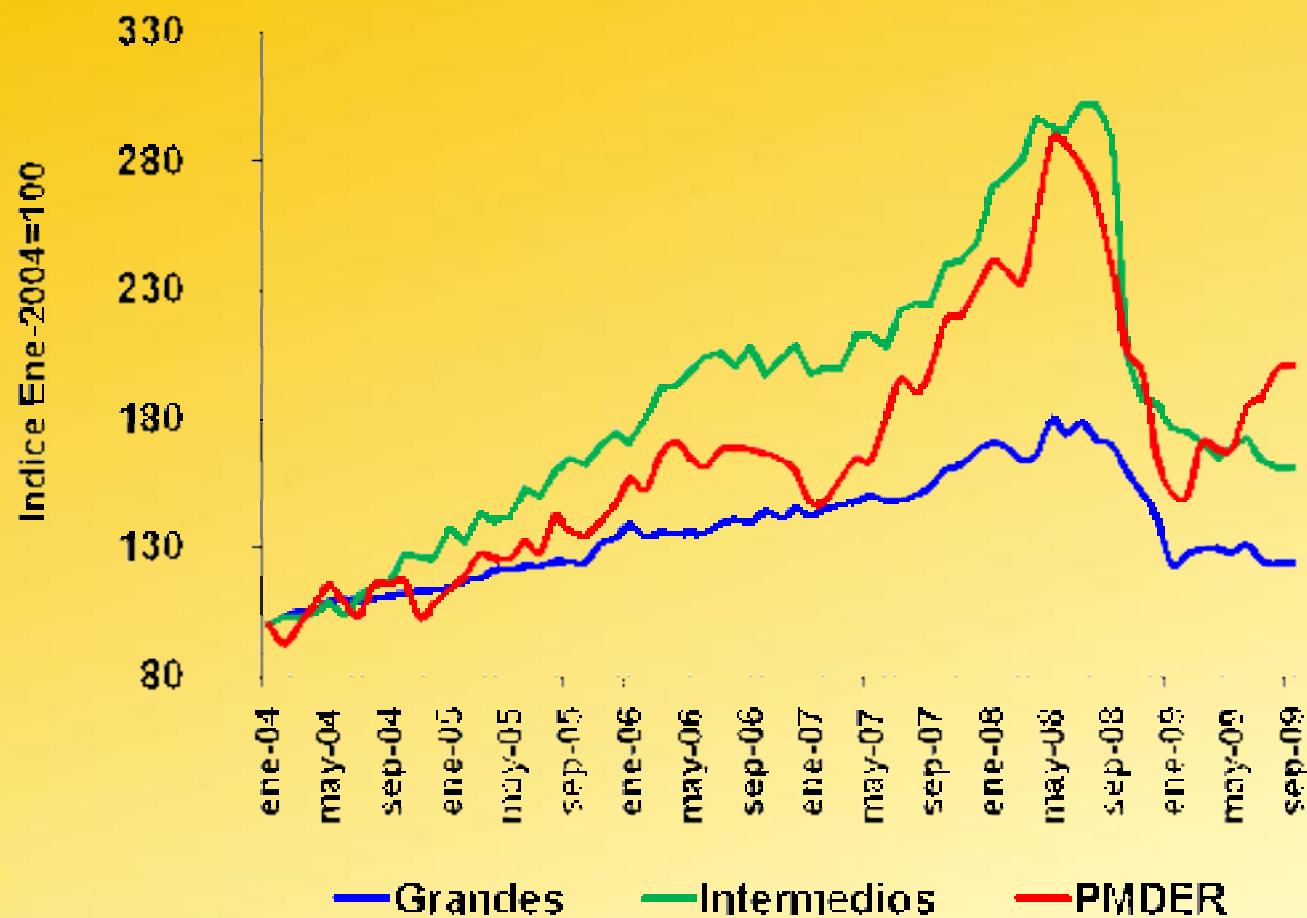
- La crisis económica internacional:
 - Fuerte contracción del crédito por colapso financiero
 - Reducción de la confianza de los empresarios y los consumidores
 - Descenso en los niveles de producción, de comercio y de empleo
- Características del impacto
 - Severo e inmediato sobre las economías de los países miembros
 - Inusual sincronía

Impacto de la crisis económica internacional



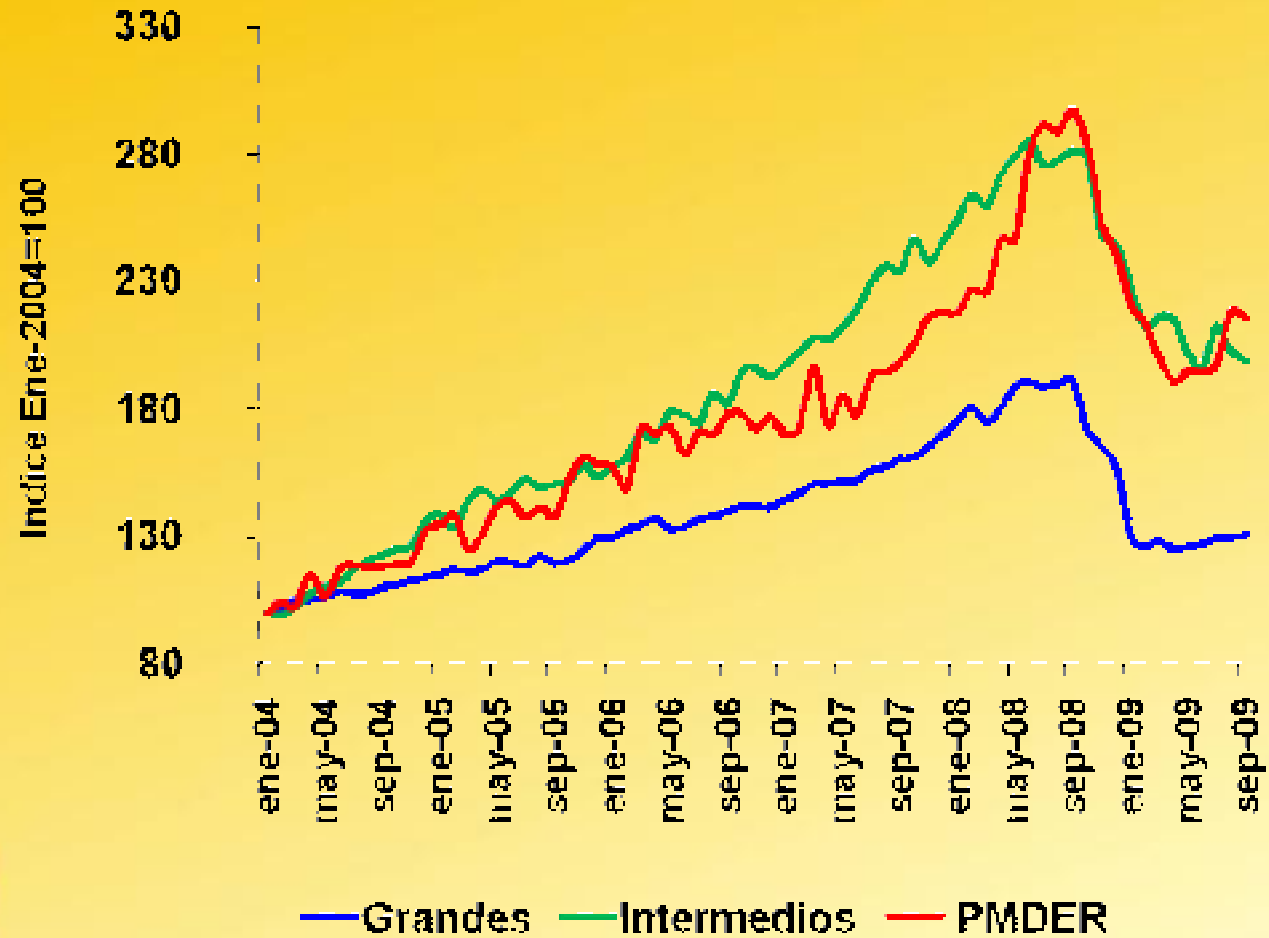
- Fuerte descenso de las exportaciones e importaciones totales e intrarregionales
- Se aprecia una mejora de la situación económica en general de los países miembros a partir del segundo [?] semestre:
 - Mejora de las condiciones externas
 - Efecto de las políticas internas adoptadas [?] por los países miembros

Exportaciones totales



(*) Valores desestacionalizados.
Fuente: Secretaría General de la ALADI

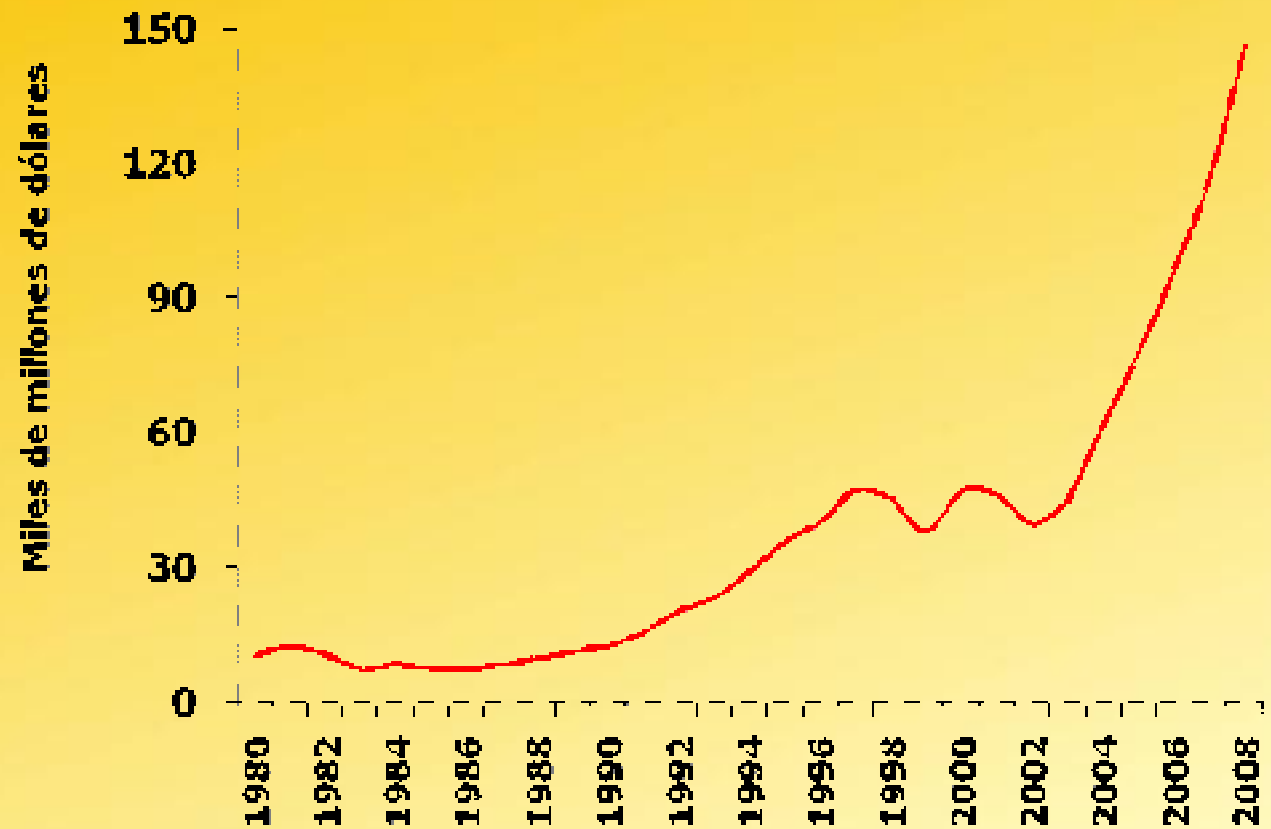
Importaciones totales



(*) Valores desestacionalizados.

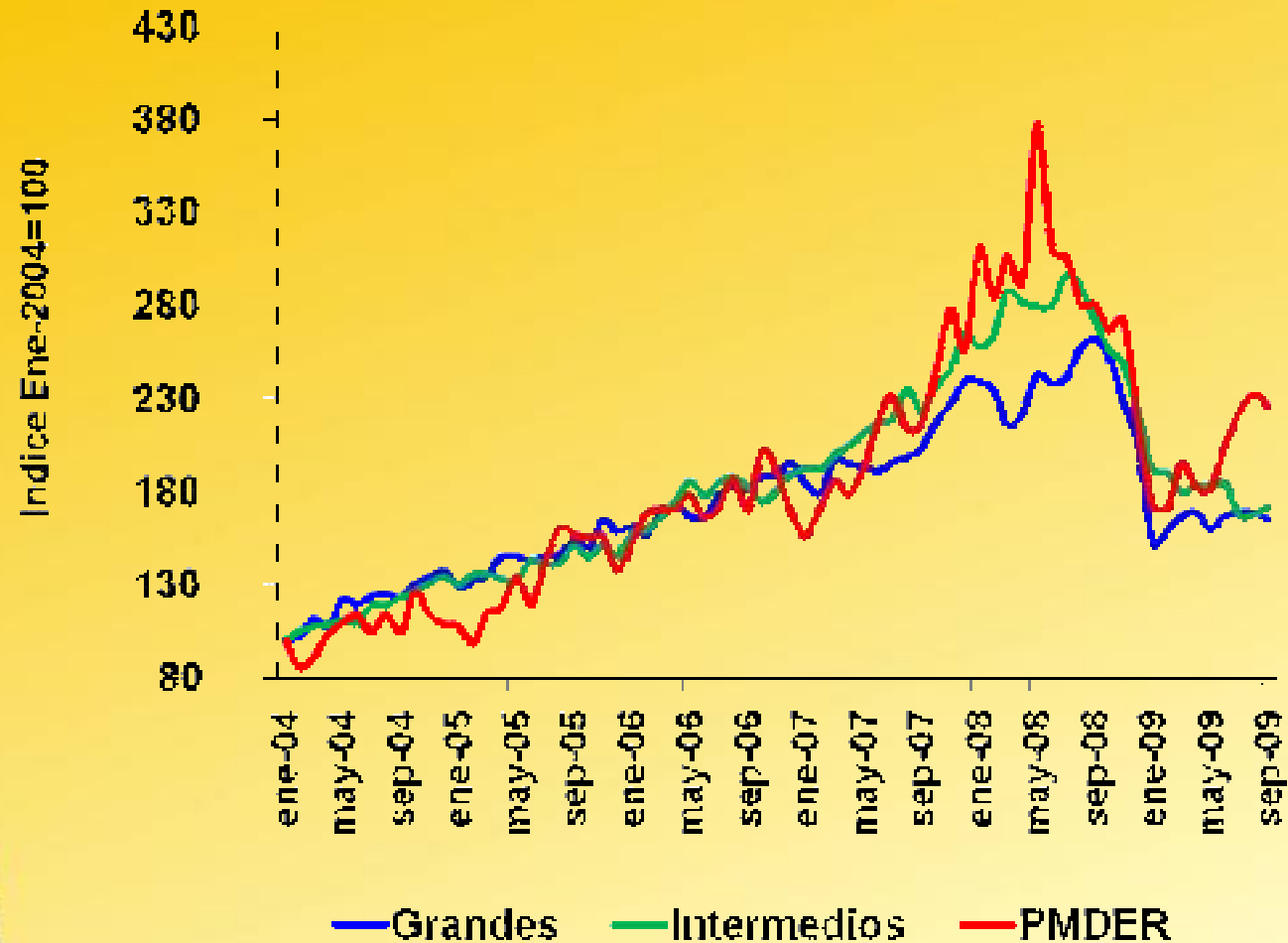
Fuente: Secretaría General de la ALADI

Comercio intra-ALADI pre-crisis



(*) Medido por las Importaciones. Fuente: Secretaría General de la ALADI

Exportaciones intra-ALADI



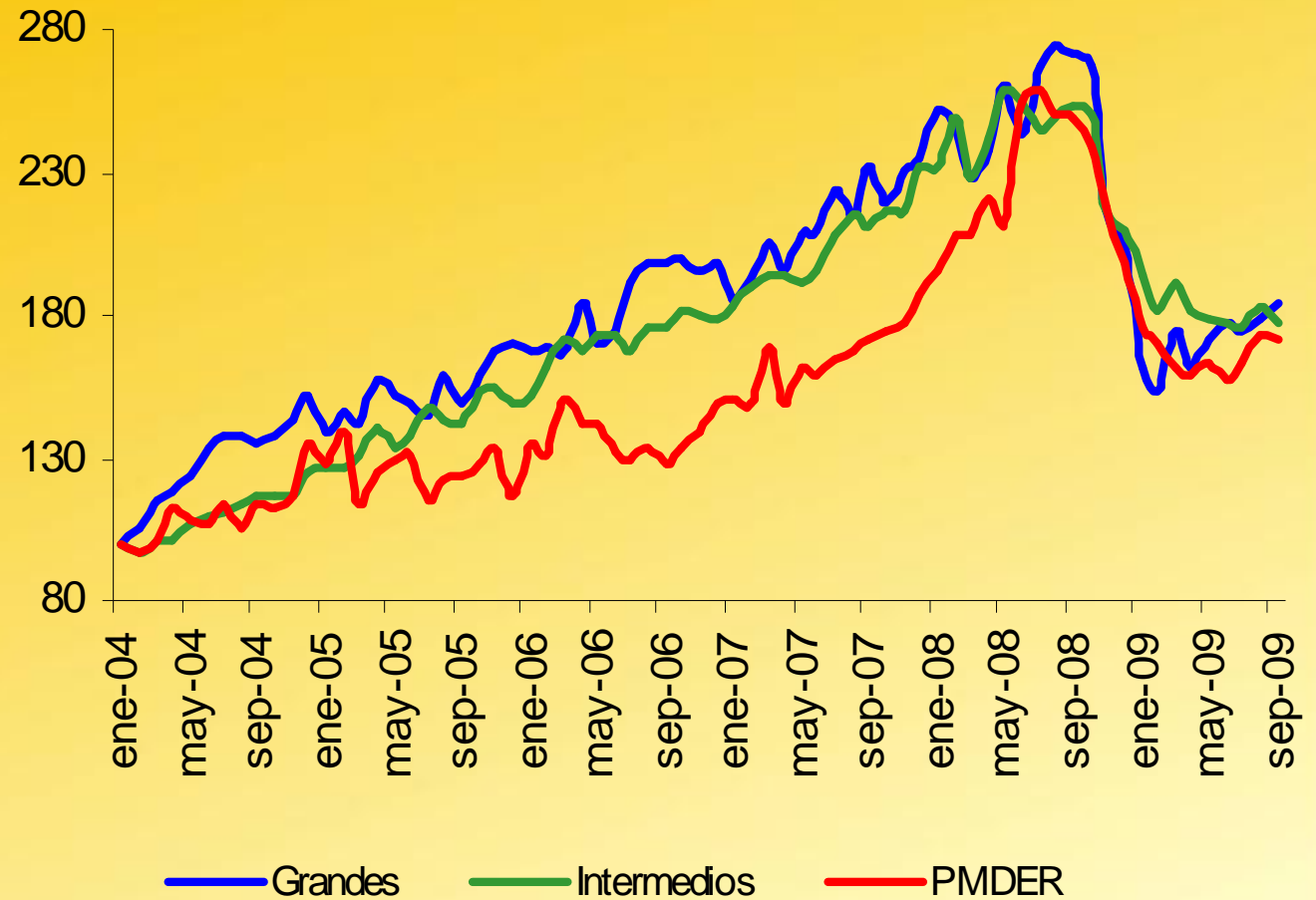
(*) Valores desestacionalizados.

Fuente: Secretaría General de la ALADI

Importaciones intra-ALADI



Indice Ene-2004=100



(*) Valores desestacionalizados.
Fuente: Secretaría General de la ALADI

El impacto de la crisis económica sobre las MIPYMES

- Principales problemas:
 - Dificultades de acceso al crédito
 - Reducción de la facturación
 - Dificultades en el repago de los créditos
 - Reducción del nivel de empleo
- Principales medidas adoptadas:
 - Mayor liquidez y facilidades de acceso al crédito
 - Aumento del proteccionismo



Impacto de la crisis económica internacional

- Conclusiones

- Lo peor ya pasó pero, la región enfrenta como desafíos el aumentar su productividad y reconquistar los mercados internacionales en un contexto más proteccionista y donde la demanda externa crecerá más lentamente



Instrumentos de la ALADI

- Red de acuerdos preferenciales
- Promoción del comercio
- Facilitación del comercio
- Otros instrumentos



Integración de mercados

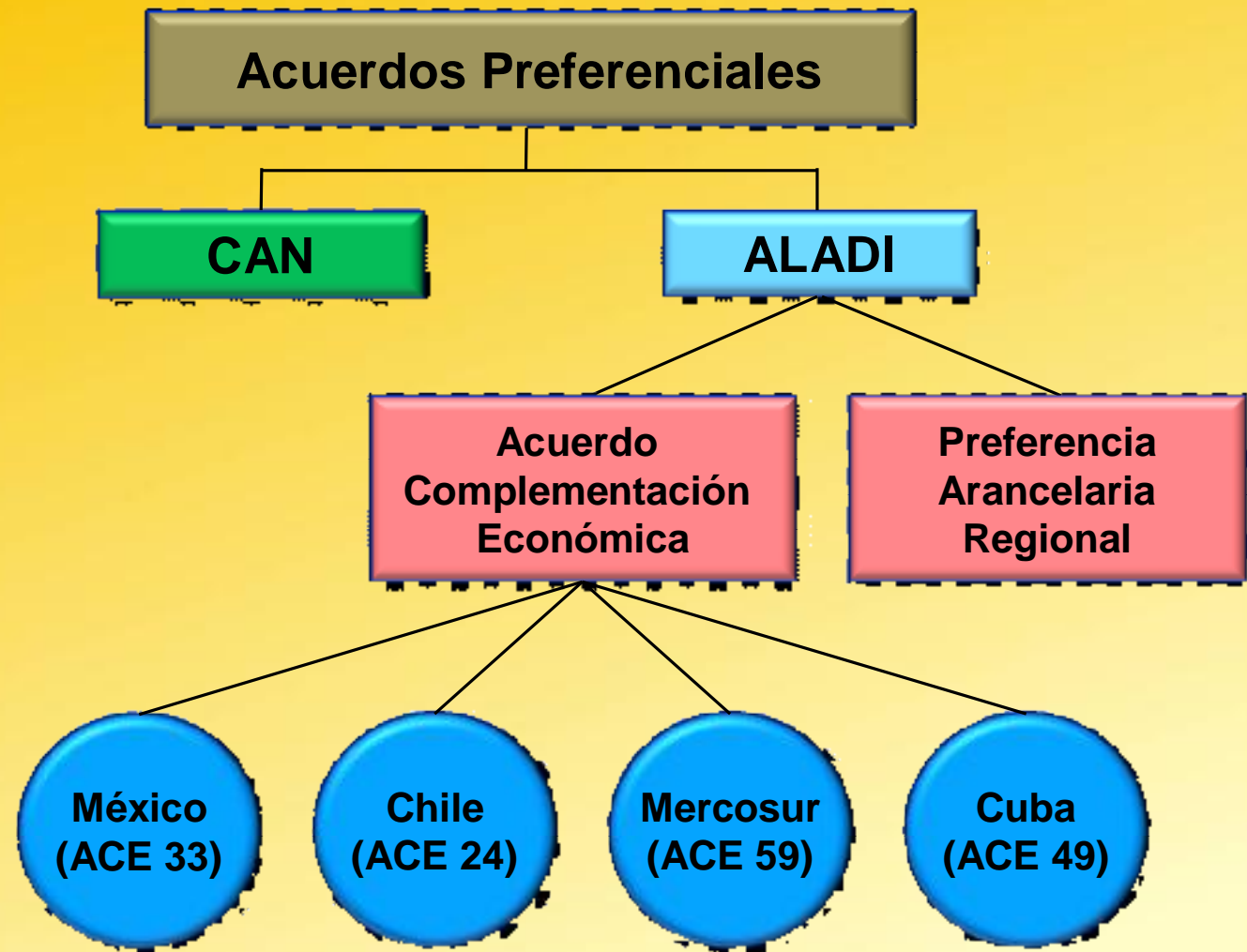


Red de acuerdos preferenciales

- Acuerdos de Alcance Regional, entre otros:
 - Preferencia Arancelaria Regional
 - Nominas de Apertura de Mercados (NAM)
- Acuerdos de Alcance Parcial
 - US\$ 65.000 millones anuales y 72% del total del intercambio entre los países de la ALADI y el 95% del comercio negociado



Red de Acuerdos Preferenciales de Colombia en ALADI



Instrumentos de la ALADI

- Nueva ronda de negociaciones para:
 - la actualización del Régimen General de Origen y del Régimen Regional de Salvaguardias
 - la elaboración de un Régimen Regional de Solución de Controversias
- Conferencia de Evaluación y Convergencia



Instrumentos de la ALADI

- Expansión de la zona de libre comercio hacia otros países de Centroamérica
 - Próxima incorporación de la República de Panamá
 - Estudios para la adhesión de la República de Nicaragua



Promoción del comercio



- Servicio de Apoyo al Empresario
- Portal Pymeslatinas[?]
- Capacitación en el uso de instrumentos comerciales de la ALADI
- Apoyo en la realización de ferias y ruedas de negocios
- Preparación de estudios e informes

pymeslatinas

Oportunidades de negocios para micro, pequeños y medianos empresarios

Asociación Latinoamericana de Integración

español

português

Registre su oferta
y demanda
en forma gratuita

Consultas

por sector
por producto
por país
por empresa
por oferta
por demanda

Representación
y/o Distribución

quiénes
somos

noticias y
artículos

eventos
pymes

servicios de
apoyo al
empresario

links

contáctenos

importante

pymeslatinas

Oportunidades de negocios para micro, pequeños y medianos empresarios

Asociación Latinoamericana de Integración

ALADI

Consultas por Sector

demanda
oferta
país
empresa
producto

Alimentos para uso humano y animal



Metales comunes y sus manufacturas



Artesanías y objetos de arte



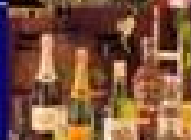
Informática



Minerales y sus manufacturas



Bebidas y tabacos



Instrumentos y aparatos de medición y precisión



Plástico, caucho y sus manufacturas



Servicios de consultoría y asesoramiento



Calzados, pieles, cueros y sus manufacturas



Joyería y bijutería



Productos agrícolas, pecuarios y pesqueros



Servicios turísticos y de esparcimiento



Construcción, ferretería y jardinería



Maquinarias, equipos y materiales eléctricos



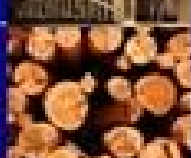
Productos y servicios diversos



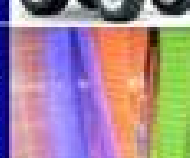
Servicios sociales y de salud



Corcho, maderas y sus manufacturas



Materias textiles y sus manufacturas



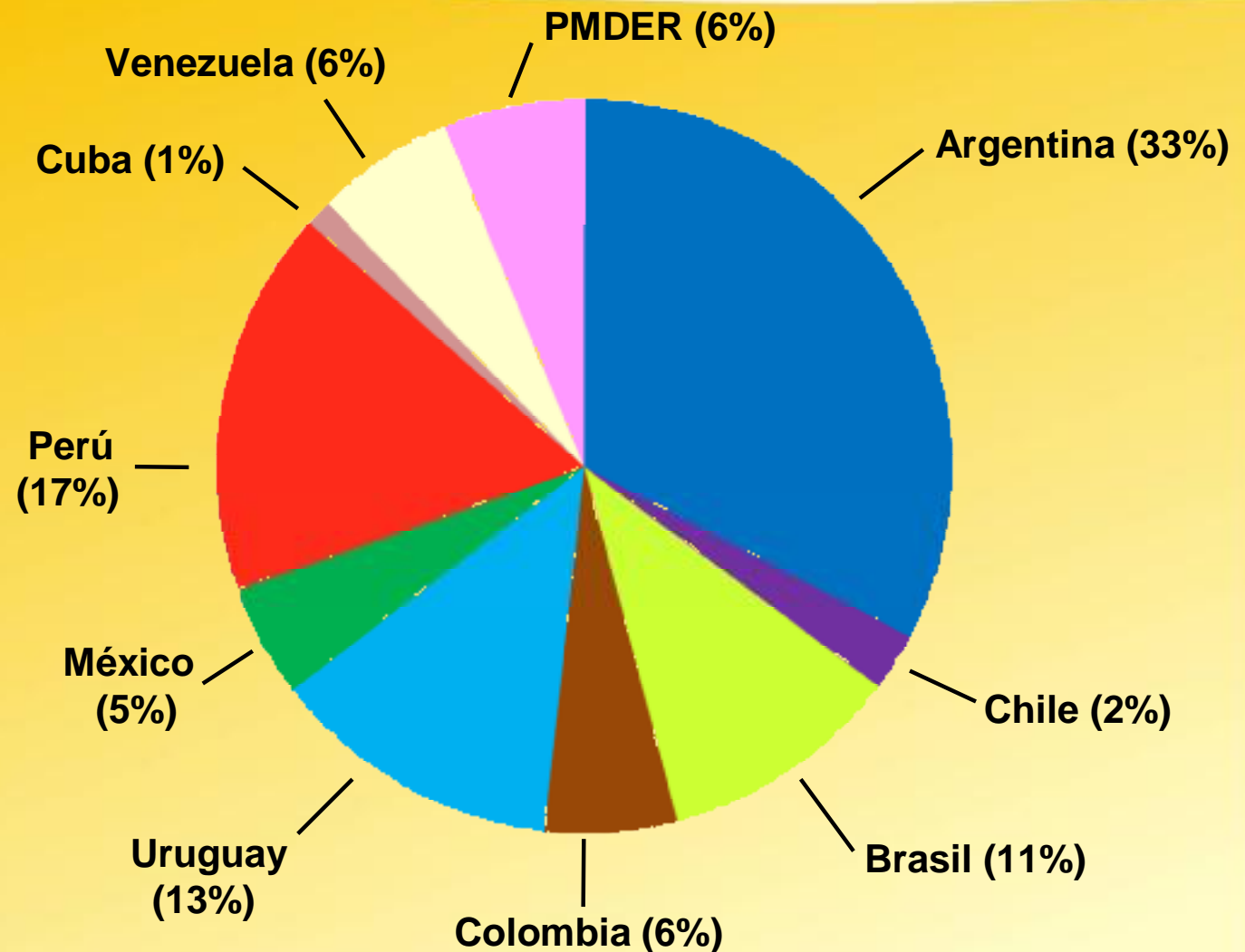
Servicios de transporte y logística



Sustancias y productos químicos



Empresas registradas por país

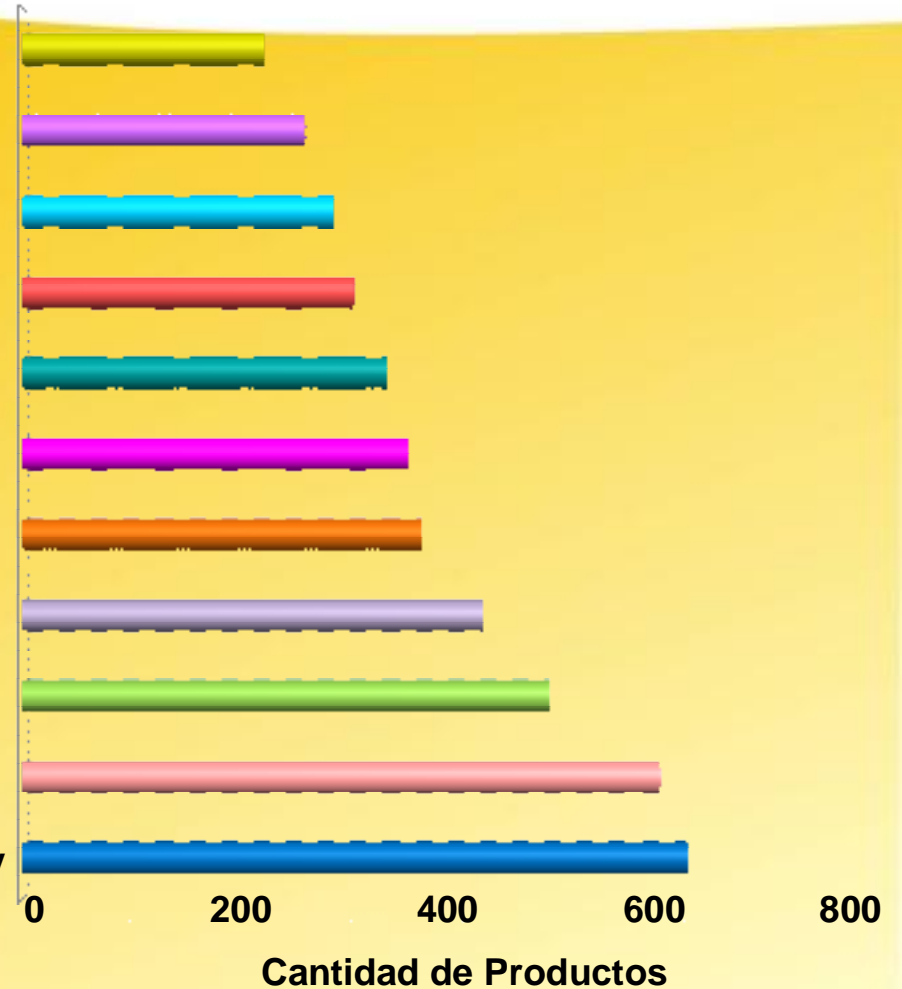


Fuente: Secretaría General de la ALADI




Productos por principales sectores



- Artesanías y Objetos de Arte
- Metales Comunes y sus Manufacturas
- Productos Agrícolas; Pecuarios y Pesqueros
- Informática
- Plástico; Caucho y sus Manufacturas
- Productos y Servicios Diversos
- Sustancias y Productos Químicos
- Materias Textiles y sus Manufacturas
- Maquinarias; Equipos y Materiales Eléctricos
- Alimentos para Uso Humano y Animal
- Servicios de Consultoría y Asesoramiento



Facilitación del comercio

- Sistema de Certificación de Origen Digital  
 - Permitirá contar con un sistema digital de  acreditación del origen de las mercaderías involucradas en las relaciones comerciales de los países miembros de la ALADI
 - Actualmente, se están realizando las pruebas técnicas
 - Ventajas para las MPYMES:
 - mejora en niveles de seguridad de las transacciones comerciales
 - reduce los costos



Otros instrumentos de apoyo

- Sistema de Apoyo a los Países de Menor Desarrollo Económico Relativo?
- Participación de la sociedad civil?
 - Consejo Asesor Empresarial
 - Consejo Asesor Laboral
- Convenio de Pagos y Créditos Recíprocos



En síntesis...

- Impacto de la crisis económica internacional sobre el comercio de los países miembros fue severo y aunque lo peor ya ha pasado, la necesidad de mejorar la productividad relativa aunar esfuerzos entre las instituciones públicas y las privadas, así como con organismos regionales y sub-regionales
- ALADI puede ser un socio en esta tarea



PABLO RABCZUK

Jefe del Departamento de Promoción
del Comercio y Desarrollo de la
Competitividad

SECRETARIA GENERAL

prabczuk@aladi.org

www.aladi.org

